



KRUUNUNHAAN
KRUUNUT

MEREN- RANNASSA, KATTOJEN YLLÄ.

SISÄLLYS

Rakennus	4-5
Sijainti	6-9
Sisustus	10-21
Asunnot	22-43
Yhteystiedot	44-45
Arkkitehti	46-47





Rakennus

AS OY POHJOISRANTA

As Oy Pohjoisranta 8 on vuonna 1926 valmistunut arkkitehti David Frölander-Ulf in suunnittelema talo. David Wilhelm Frölander-Ulf on ruotsalainen arkkitehti, joka muutti Suomeen 1898. Hän työskenteli kuuluisien arkkitehtien kuten Lars Sonckin ja Eliel Saarisen kanssa ennen kuin perusti oman arkkitehtitoimistonsa vuonna 1912.

Ruotsissa syntyneen Frölander-Ulf tunnettiin ennen kaikkea sisustusarkkitehtina ja hän onkin suunnitellut ikonisia tiloja Helsinkiin, kuten hotelli Kämpin ravintolan ja baarin, Ekbergin kahvilan & ravintola Pörssin sisustukset.

Taloyhtiön kattava linjasaneeraus valmistui 2020, ja katto- sekä hissiremontit tehdään ullakkorakentamisen yhteydessä. Rakennus edustaa erittäin laadukasta rakentamista, eikä huolia remonteista ole lähivuosille.

RAKENNUTTAJA
KASKIRANTA OY

PÄÄURAKOITSIJA
KOA-RAKENNUS OY

ARKKITEHTISUUNNITTELU
ARKKITEHTITOIMISTO
JARMO INKINEN OY

PROJEKTIARKKITEHTI
ARK HELSINKI
OTSO VIRTANEN

TALOYHTIÖ
ASUNTO-OY POHJOISRANTA 8

OSOITE
POHJOISRANTA 8 -
RAUHANKATU 2A,
00170 HELSINKI

RAKENNESUUNNITTELU
DRACON OY

LVIS-SUUNNITTELU
TEKNOPLAN OY

VALMISTUMINEN
SYKSY 2023

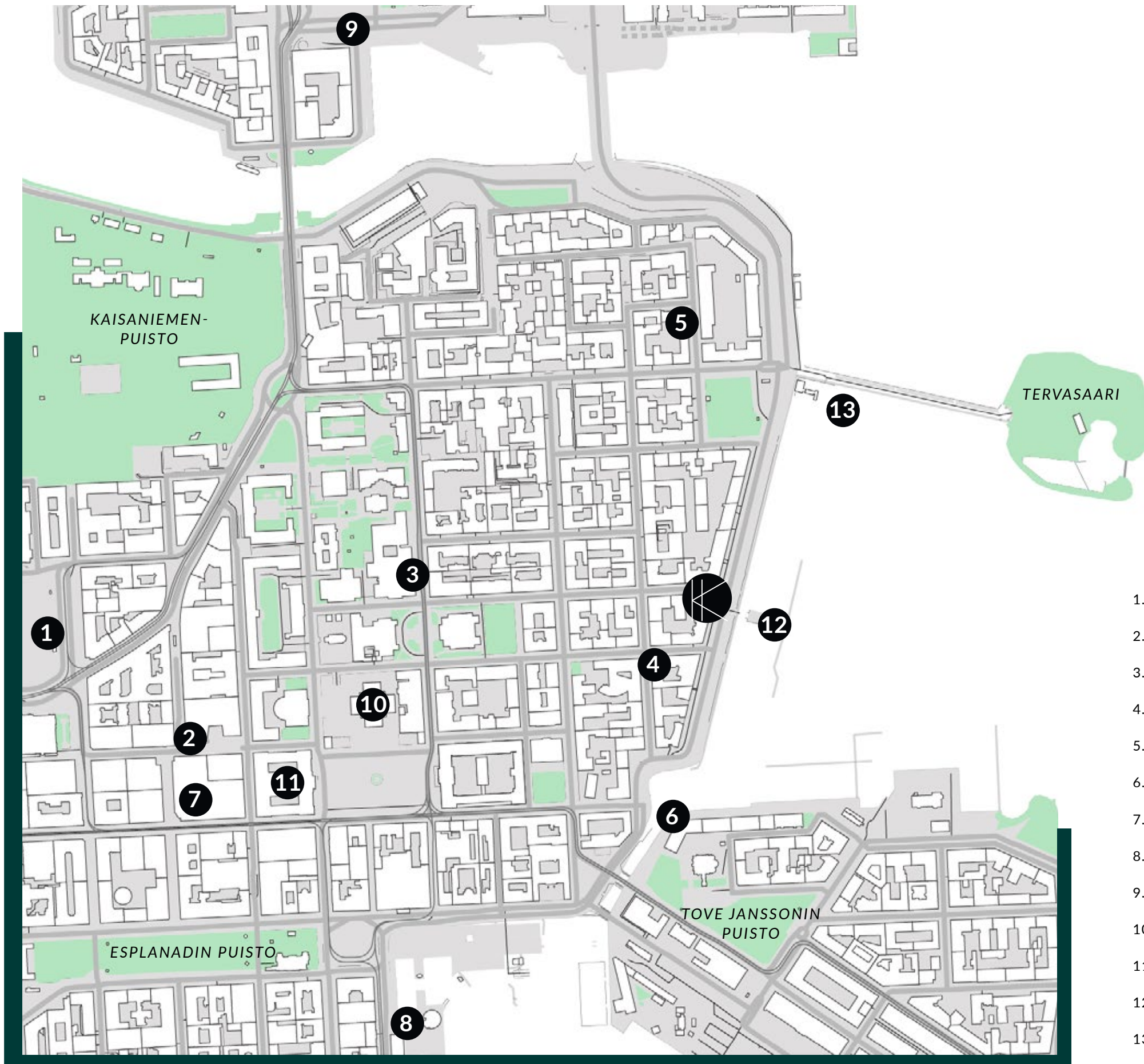
Sijainti

POHJOISRANTA 8, RAUHANKATU 2A
00170 HELSINKI

Kruununhaan Kruunut sijaitsee merenrannalla viehättävässä Kruununhaan kaupunginosassa. Senaattorin ja Kanavarannan historiallisten alueiden vieressä, rauhallisella ja arvostetulla alueella asukkaat viihtyvät pitkään.

Viihtyisällä alueella sijaitsee useita hyviä ravintoloita ja muita palveluita, jotka tarpeen tullen täydentyvät Kluuvin pienillä putiikeilla ja laajoilla ketjumuymälöillä. Korttelin päähän Katajanokanrantaan on avautunut yksi kaupungin uusimmista ravintolakeskittymistä, joka etenkin kesäisin on koko Helsingin suosituimpia paikkoja.

Kruunuhaasta ulkoilureitit ovat hurmaavat, kun Kaisaniemenpuistosta lähtevät viihtyisät kävelyreitit vievät Siltasaaresta Tokoinrantaan tai Katajanokan ympäri ja kohti Kaivopuistoa. Tulevaisuudessa Kruunusilta pitkin pääsee myös kulkemaan Korkeasaaren kautta Mustikkamaalle tai aina Kruunuvuorenrantaan asti.



1. Rautatien tontti
2. Metron sisäänkäynti
3. Raitiovaunupysäkki
4. Ruokakauppa
5. Alko
6. Kanavarannan palvelut
7. Kluuvin kauppakeskus
8. Kauppahalli
9. Hakaniementori
10. Tuomiokirkko
11. Helsingin yliopisto
12. Halkolaituri
13. Venesatama





Sisustus

SISUSTUSSUUNNITTELU
ANNA KOIVUMÄKI / INOSTUDIO



Uudet kattohuoneistot varustetaan kattavasti niin talotekniikan, valaistuksen kuin kiintokalustuksenkin osalta. Asukkaalla on mahdollisuus vaikuttaa yksityiskohtiin sekä materiaalivalintoihin, mutta kaikki perusratkaisut on jo tehty mahdollisimman vaivatonta, kattavasti varusteltua ja pitkäikäisesti kestävää asumista ajatellen.

Vuosisadan hyvänä kestänyt tiilitalo on mainio lähtökohta kodille. Asumismukavuutta on täydennetty koko asunnon kattavalla lattialämmityksellä, hyvin mietityllä valaistuksella sekä markkinoiden laadukkaimmilla järjestelmillä toteutetuilla lasitusratkaisulla.

Avarat ja valoisat keittiöt on varusteltu integroiduin kodinkonein ja laadukkain kvartsitasoin. Kylpyhuoneet on suunniteltu tuomaan arkipäiviin pientä luksuksen tuntua sisällyttämällä Tapwellin kestävät hanat ja valitsemalla suuret 60 cm korkeat ja leveät seinä- sekä lattiaaikat.

Asuntojen pohjaratkaisut on myös tehty kalustettavuus ja säilytysratkaisut huomioiden, joten asunnot toimivat myös arjen muuttuvissa tilanteissa. Useat vaatehuoneet mahdollistavat harrastustarvikkeiden ja kausivaatteiden säilytyksen tyylikkästi ja helposti käsien ulottuvilla samalla kun olohuone, ruokailu ja makuutilat säilyvät niiden pääkäyttötarkoituksissa.



“Halusin luoda tasapainoisia ja ajattomia sisätiloja, joiden hienovarainen väripaletti sekä puhtaat linjat jatkuvat tilasta toiseen saumattomasti. Luonnonmateriaalien kestävyys yhdistettynä pehmistettyihin ja hiottuihin muotoihin mahdollistavat rauhoittavan tilan, joka tuntuu ja näyttää miellyttävältä myös kaupunkilaisen arjessa.”
- Anna Koivumäki, sisustussuunnittelu

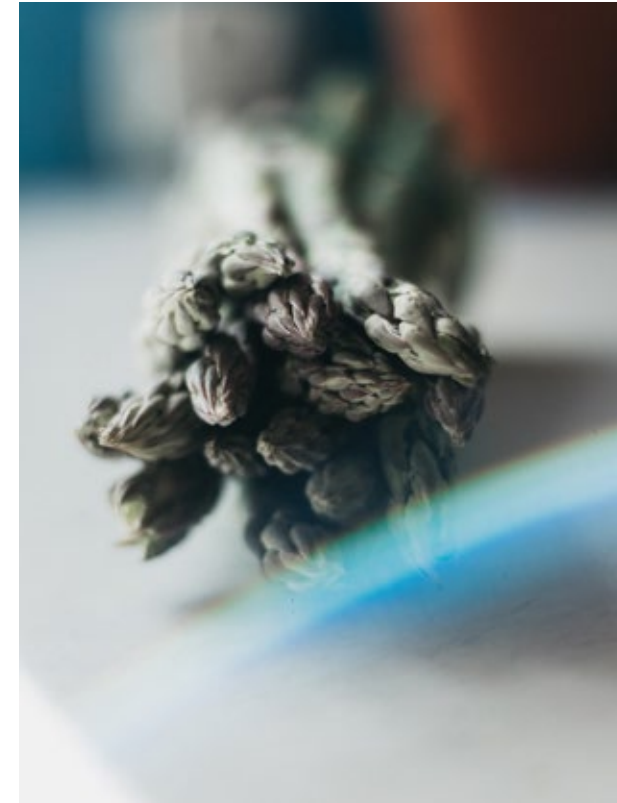
HINTAAN SISÄLTYVÄ KOKONAISUUS

WARM MINIMAL

Minimalismi taiteessa pyrkii karsimaan ylimääräisen rönsyn ja keskittymään kaikkein olennaisimpaan. Samaa metodi toistuu sisustuksessa ja arkkitehtuurissa, joissa kokonaisuus riisutaan yksinkertaiseksi ja kauneus nostetaan esiin vähillä linjoilla.

Lämmin minimalistinen tyyli on valittu oletuksena asuntoihin rauhoittamaan ja miellyttämään aisteja vuodesta toiseen siihen kylästyttä.

Vähäeleisyys syntyy rauhoittavasta väripaletista, kuten harmaista kaapinovista ja yksinkertaisista vetimistä. Olennaista on suuret pinnat ja niiden luoma kokonaisuistimus tilasta.



HAVAINNEKUVAT OVAT SUUNTA-AANTAVIA. LOPULLISET TUOTTEET MÄÄRITELLÄN ERILLISESSÄ MATERIAALILISTAUKSESSA.

Keittiö

WARM MINIMAL
VAALEANHARMAA

Asuntoihin oletuksena valittu sisustus-konsepti Warm minimal pohjautuu luonnon-materiaalien harmoniaan ja ajattomuuteen.

Kaapinovat ovat harmaan sekä beigein yhdistelmä eli greiget, joka on samaan aikaan lämmin ja arvokas, mutta ei kuitenkaan kiinnitä liikaa huomiota itseensä. Keittiö- ja kiintokaappikokonaisuudet tilataan Noblessalta.

Työtasoksi on valittu lämpimän harmaan sävyinen kvartsitaso, jonka pinnan luonnollinen kivikuvio elävöittää kokonaisuutta. Työtaso nousee välitilaan 200mm korkeaksi levyksi (D126 asunnossa 500mm).

Hanaksi valikoitui Tapwellin harjatun nikkelin sävyinen kaarihana, joka yhdistyy sävyjen puolesta upeasti kokonaisuuteen. Ant-rasiittiallas kiinnitetään työtasoon alleliimattuna, jolloin mitää saumoja ei jää työtasolle näkyviin.

Kaikkien kuivien tilojen laadukkaat tammilankkuparketit tilataan parkettiliike Widgreniltä. Asukas saa halutessaan valita mieluisen sävy, mutta warm minimaliin suosittelemme hieman vaalennettua tammen sävyä, jolloin se raikastaa tilaa ja antaa sille avaruuden tuntua.

Seinät maalataan himmeällä Tikkurilan valkoisella sävyllä: NCS S 0300-N, joka taittuu hieman lämpimän keltaiseen ennemmin kuin kylmän siniseen.

Kodinkoneet ovat laadukkaita ja integroituja. Lisäkustannuksella on mahdollista



KUVAT OVAT HAVAINNEKUVIA SISUSTUKSEN TYYLISUUNNASTA. VARSINAISET MATERIAALIT JA VARUSTEET MÄÄRITETTYNÄ ERILLISEN PINTAMATERIAALI- JA VARUSTELISTAKSEN MUKAISESTI.

integroida mikro keittiökalusteisiin.

Terassin lattia on leveää puulankkua. Terrassi lasitetaan kauttaaltaan ja se on avattavissa yhdeltä sivulta. Lasiliukuovet yhdistävät terassin olohuoneeseen kesäpäivinä ja tuovat ulkotilan ihanasti sisätiloihin.

Kodinhoitotuoneen kaapit ovat valkoiseksi maalatut ja kivitaso valkoinen.

Kiinteät rakenteelliset ratkaisut, kuten sähköjen paikat, parvekkeiden liukuovet, seinien paikat, ikkunat, putkien paikat, jne. ovat arkkitehdin tarkkaan miettimät ja laadukkaasti valitut, eikä niitä voi kustomoida.



LISÄHINTAINEN KOKONAISUUS

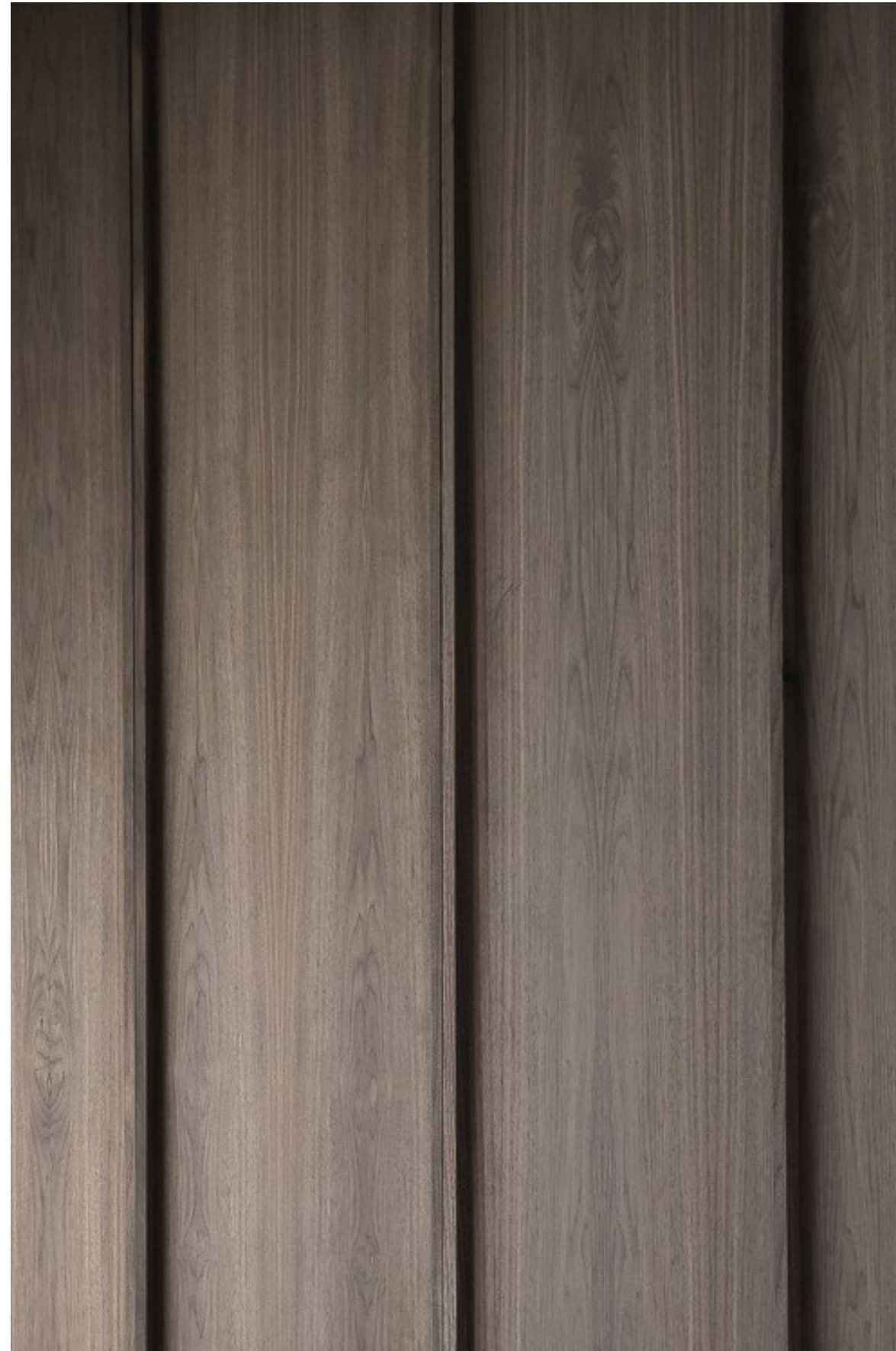
SUBTLE ELEGANCE



Japanissa käytetty sananparsi "Mono no aware" kertoo korostuneesta kauneden arvostamisesta sekä lempeästä surusta jota sen katoaminen herättää - sillä mikään ei kestä ikuisesti. Kauneuteen liittyy Japanissa aikamääre, sillä upeimmatkin kukat lakastuvat ja puut lahoavat.

Hillitty eleganssi on inspiroitunut on japanilaisesta kauneudesta ja tyylikkyydestä. Vähäeleinen kauneus on ei huuda katsojaa luokseen vaan valloittaa herkkyydellään.

Kauneuden läsnäolo jokapäiväisessä elämässä ilmenee leikkokukissa pöydällä ja kauniisti viilutetuissa kaapinovissa. Subtle elegance tuo kauneuden kotiin.



HAVAINNEKUVAT OVAT SUUNTA-AANTAVIA. LOPULLISET TUOTTEET MÄÄRITELLÄÄN ERILLISESSÄ MATERIAALILISTAUKSESSA.

Keittiö

SUBTLE ELEGANCE
SAVUINEN TAMMI

Asuntoihin lisähintaisina valintoina voi valita kaappeihin saarniviilutetun ja harmaalla (Osmo 3074 harmaa) sävytetyn kaapinoven, rungon ja sokkelin. Vetimiksi istuvat mainiosti saman sävyiset listavetimet.

Työtasoksi istuu mainiosti lämpimän harmaan sävyinen komposiitti terrazzo "Fior di Pesco", jonka pinnan eri väriset ja eri kokoiset kivipalat elävöittävät kokonaisuutta.

Hanaksi Tapwellin harjatun nikkelin sävyinen kaarihana, joka yhdistyy sävyjen puolesta upeasti kokonaisuuteen. Antrasiittiallas kiinnitetään työtasoon alta, jolloin mitää saumoja ei jää näkyviin.

Kaikkien kuivien tilojen laadukkaat tammilankkuparketit tilataan parkettiliike Widgreniltä. Asukas saa halutessaan valita mieluisen sävy, mutta Suble Elegance-kokonaisuuteen suosittelemme vaaleampaa sävyä, joka antaa tilaa kaappien kauniille harmaalle sävyille.

Seinien värin tai seinien pintaratkaisujen suhteen asukkailla on mahdollisuus vaikuttaa lisätyönä, mikäli päätökset tehdään työmaan kannalta riittävän ajoissa.

Kodinkoneet ovat laadukkaita ja integroituja. RST-uuni on tyyllillisesti hyvin kokonaisuuteen istuva valinta. Lisäkustannuksella on mahdollista integroida myös mikro keittiökaluksiin,



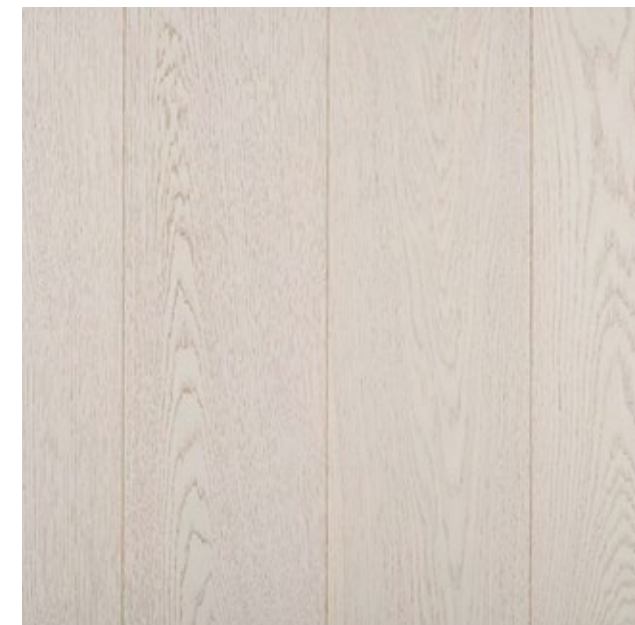
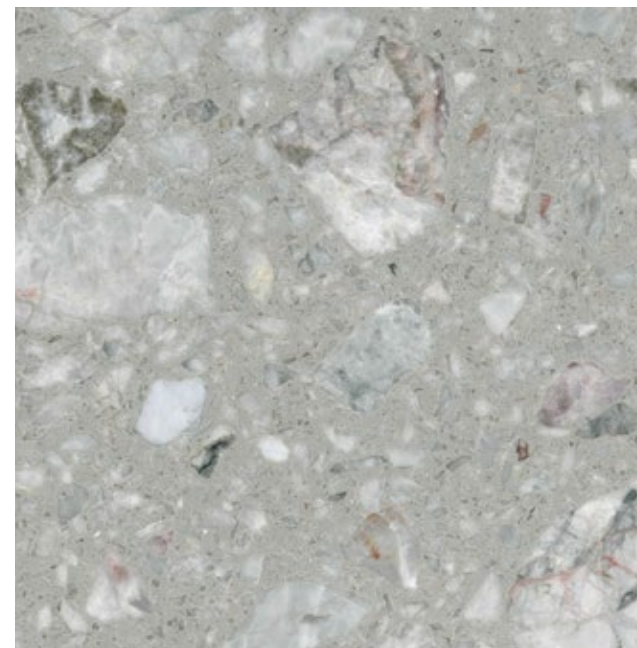
KUVAT OVAT HAVAINNEKUVIA SISUSTUKSEN TYYLISUUNNASTA. VARSINAISET MATERIAALIT JA VARUSTEET MÄÄRITETTÄVÄ ERILLISEN PINTAMATERIAALI- JA VARUSTELISTAUKSEN MUKAISESTI.

Terassin lattia on leveää puulankkua. Terrassi lasitetaan kauttaaltaan ja se on avattavissa yhdeltä sivulta. Lasiliukuovet yhdistävät terassin olohuoneeseen kesäpäivinä ja tuovat ulkotilan ihanasti sisätiloihin.

Kodinhoitotuoneen kaapit ovat valkoiseksi maalatut ja kivitaso valkoinen.

Kiinteät rakenteelliset ratkaisut, kuten sähköjen paikat, parvekkeiden liukuovet, seinien paikat, ikkunat, putkien paikat, jne. ovat arkkitehdin tarkkaan miettimät ja laadukkaasti valitut, eikä niitä voi kustomoida.

Valinnat ovat aina kustomoitavissa rakennusaikana omien toiveiden mukaiseksi kokonaisuudeksi.



Asunnot

Rakennettavissa kattohuoneistoissa yhdistyy vanhan yli satavuotiaan rakennuksen historia moderniin ja viimeistelyyn asuntoon viimeistelyine yksityiskohtineen. Suojeltu rakennus tulee säilyttämään ulospäin arvokkaan ulkoasunsa sekä erityispiirteensä, mutta ullakkorakentamisen yhteydessä uusille kattohuoneistoille avataan avarat näkymät sekä kadun puolelle että sisäpihalle.

Pohjoisrannan talorivistössä korkeimmalle ulottuva kattopinta tullaan entisöimään tiilikatteisena ja ullakkoasuntojen uudet ikkuna-avaukset Pohjoisrannantaan ja Rauhankadulle tehdään tarkoin detaljoidusti vanhan arkkitehtuurin mukaisina. Sisäpihan puolelle aukeaa omat kattoterassialueensa ja taiteikkunoin sekä lasiliukuovin aurinkoisina päivinä koko asunto voidaan avata ulkoilmaan.

HUONEISTOKOOT

51 - 151,5 m²

D126

51m²: 2h+kt+kph+vh

D124

75m²: 3h+kt+kph+s+wc+kattoterassi

D125

151,5m²: 4h+kt+2x kph+s+wc+khh+kattoterassi



24°



D125

KUVAT OVAT HAVAINNEKUVIA ASUNNOISTA. VARSINAISET MATERIAALIT JA VARUSTEET MÄÄRITETTÄVÄ ERILLISEN PINTAMATERIAALI- JA VARUSTELISTAUKSEN MUKAISESTI.

151,5 m²

4H + KT + KPH(S) + KPH + WC + KHH + KATTOTERASSI
KOKONAISPINTA-ALA SISÄTILAT 179,5M² JA TERASSI 13,5M².
YHTEENSÄ KOKONAISPINTA-ALA 184M²
(SISÄLTÄÄ ALLE 1,6M ALUEET).

Suuri läpitalon asunto, jonka ikkunat aukeavat sekä Rauhankadulle että etelään omalle kattoterassille suuren lasiliukuseinän kautta.

Asunnon päämakuuhuone muodostaa Master Suite -kokonaisuuden, tilavan saunallisen kylpyhuoneen kanssa, jossa on niin toiminnallisesti kuin tunnelmallisesti kaikki kohdallaan; tuplahanoilla varustettu allas sekä suihkualue, lasiseinäinen sauna ja amme. Makuuhuoneesta näkymät on sekä sisäpihalle että omalle kattoterassille. Säilytystilaa on integroitu mittatilaus-kaapistoseinässä ja omassa vaatehuoneessa.

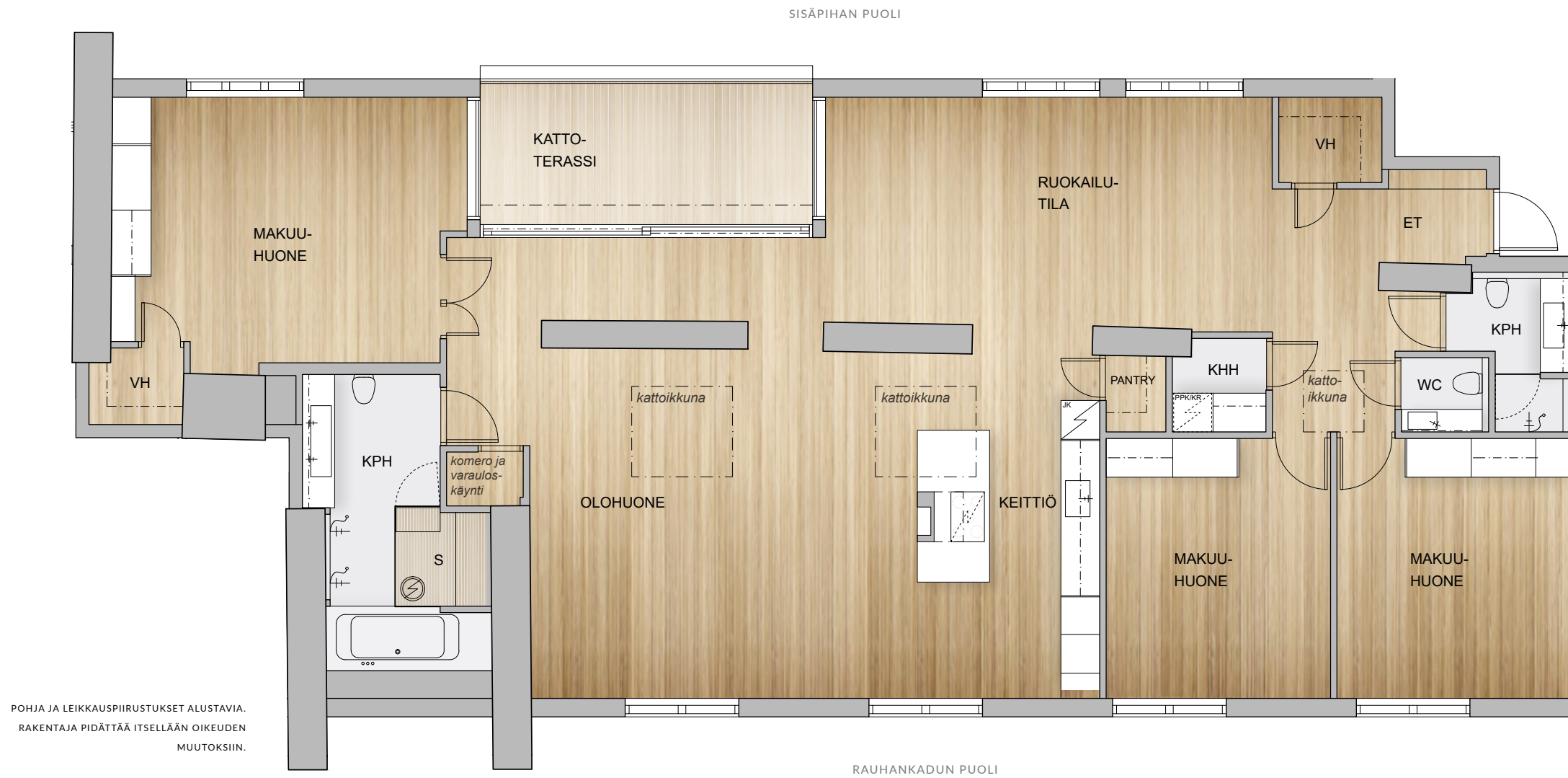
Keittiön erityisyytenä on avaruuden ja näkymien lisäksi oma pantry, mikä täydentää keittiön säilytystiloja ja tekee avokeittiön siisti-

näpittämisestä helppoa. Keittiön vieressä on kookas alue ruokailutilaksi, mutta avarat oleskelutilat antavat mahdollisuuden kalustaa tilat hyvin monella tapaa tai vaikka vaihdella niitä vuodenaikojen mukaan.

Omassa rauhassaan on kaksi tilavaa makuuhuonetta. Eteisen vierestä löytyy asunnon toinen kylpyhuone, erillinen wc sekä erillinen kodinhoitohuone. Kaikki makuuhuoneet on varustettu asuntoa varten suunnitelluilla mittatilauskalusteilla, joten tyylikästä ja hyvin toimivaa säilytystilaa löytyy jo heti valmiinan reilusti. Eteisessä on lisäksi oma vaatehuoneensa.

Tässä asunnossa yhdistyy hoteliasumisen ylellisyys sekä omakotitalon tilavuus ylivermaisessa sijainnissa Helsingin meren rannassa!

25°



Olohuoneessa kaunista luonnonvaloa lisäävät kattoikkunat. Huonekorkeus näissä kohdissa, harjalla on noin 4,3 metriä.

Olohuoneeseen ja makuuhuoneisiin rakennettavat ikkunalyhdyt ovat valtavat - leveyttä ikkunakarmeineen jopa 2,2m! Näistä tulvii valoa huoneisiin ja ovat kauniit talon henkeä noudattaen.

Keittiössä integroidut kodinkoneet; kiertoilmauni, jääkaappipakastin, integroitu valaistus. Saareke, jossa 80cm leveä induktioliesitaso ja viinikaappi.

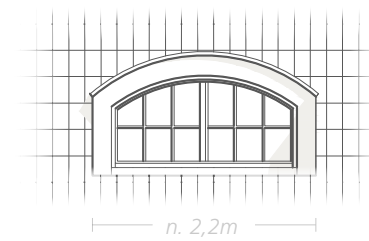
Kylpyhuoneessa sadesuihkut, seinäasetet wc:t, pyykinpesukonevaraus ja sähkötoimiset seinämälliset pyyhekuivainpatterit sekä pyykinpesukone- ja kuivausrumpuvaraukset. Saunassa lauteet, kiuas ja valaistus lauteiden alla. Saunojen seinät ovat osittain paneeloituja ja laatoitettuja ja lisäksi saunoissa on lasirakenteisia saunaseinärakenteita.

Makuuhuoneessa kiintokalustekaapit ja puusepäntyönä tehdyt uniikit ruutuikkunat tuovat rauhoittavaa ja arvokasta tunnelmaa.

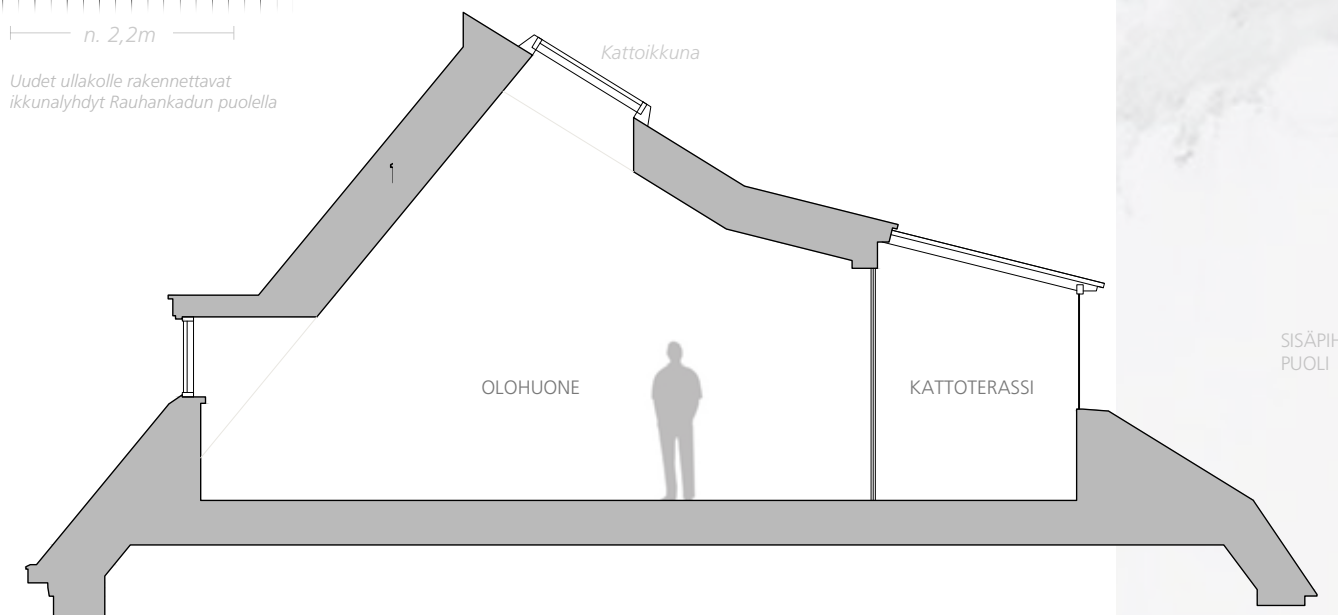
Kattoterassille käynti avattavien lasiliukuovien kautta. Lattiaksi valittu tyylikäs ja ajaton terassilaudoitus. Valaistus on kattoterassilla integroitu. Lasikatto ja suljettavat liukulasitukset suojaavat terassin sateelta ja lumelta.

Lattiaksi on valittu kuiviin tiloihin tammilankkuparketti ja kaunis suuri keraaminen laatta kylpyhuone-, sauna- ja wc-tiloihin.

Asunto on varusteltu lattialämmityksellä ja erillisillä jäähdykoneilla. Asunnoissa on antenni- ja yleiskaapelointi ja valaistukseen on kiinnitetty huomiota lisäämällä korostusvalaistusta olohuoneeseen ja kylpyhuoneeseen. Lisävarusteita voi valita tarpeiden mukaan.



Uudet ullakolle rakennettavat ikkunalyhdyt Rauhankadun puolella



28°



KUVAT OVAT HAVAINNEKUVIA ASUNNOISTA. VARSINAISET MATERIAALIT JA VARUSTEET MÄÄRITETTYNÄ ERILLISEN PINTAMATERIAALI- JA VARUSTELISTAUKSEN MUKAISESTI.



29°



30°



31°



KUVAT OVAT HAVAINNEKUVIA ASUNNOISTA. VARSINAISET MATERIAALIT JA VARUSTEET MÄÄRITETTYNÄ ERILLISEN PINTAMATERIAALI- JA VARUSTELI-
TAUKSEN MUKAISESTI.

32°



D124

KUVAT OVAT HAVAINNEKUVIA ASUNNOISTA. VARSINAISET MATERIAALIT JA VARUSTEET MÄÄRITETTYNÄ ERILLISEN PINTAMATERIAALI- JA VARUSTELISTAUKSEN MUKAISESTI.

75m²

3H + KT + KPH(S) + WC + KATTOTERASSI
KOKONAISPINTA-ALA SISÄTILAT 80,5M² JA TERASSI 6,5M².
YHTEENSÄ KOKONAISPINTA-ALA 87M²
(SISÄLTÄÄ ALLE 1,6M ALUEET).

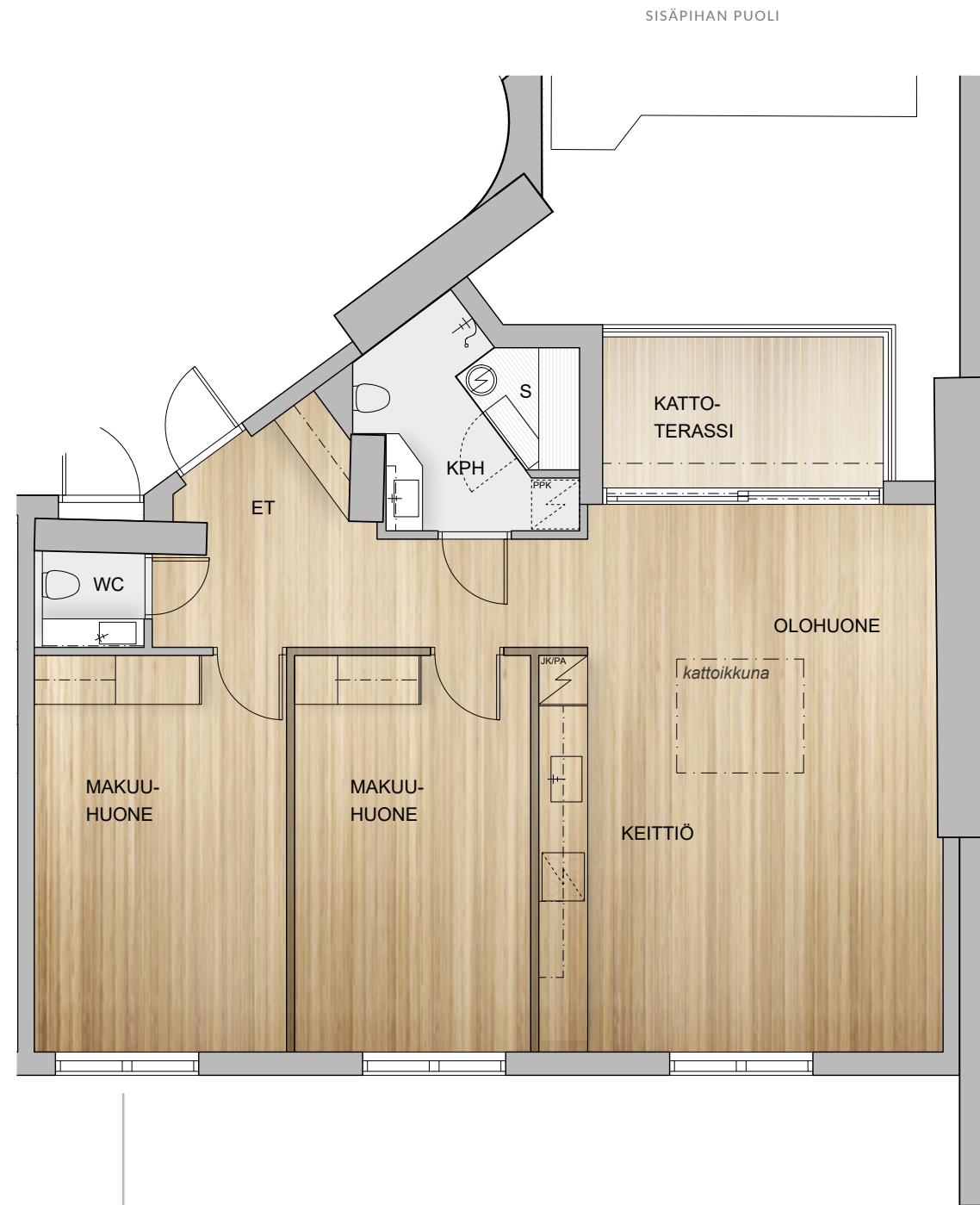
Läpitalon kolmio, jonka ikkunat aukeavat sekä Rauhankadulle että etelän sisäpihalle oman kattoterassin kautta. Eteisestä näkymät aukeavat kohti avaraa ja korkeaa oleskelutilaa, jonka valoisuutta ja ullakkoasumisen tunnelmaa korostaa kookas yli neljän metrin korkeuteen nouseva kattoikkuna.

Keittiön ja makuuhuoneen uusista yli 2,2 metriä leveistä ikkunalyhdyistä aukeavat näkymät rauhaisalle Rauhankadulle. Etelän puolelle avautuva kattoterassi on lasitettu ja lasikatolla varustettuna avara ja valoisa sisätilan jatke, jossa viihtyy pitkälle alkukeväästä loppusyksyyn.

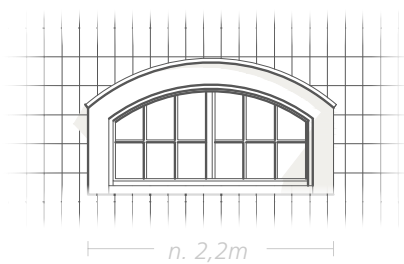
Kylpyhuone on erittäin toimiva ja saunasta on lyhyt matka siirtyä vilvoittelemaan terassille. Erillinen wc-tila päämakuuhuoneen vieressä ja runsaat säilytystilat lisäävät entisestään asumisen helppoutta.

33°

34°

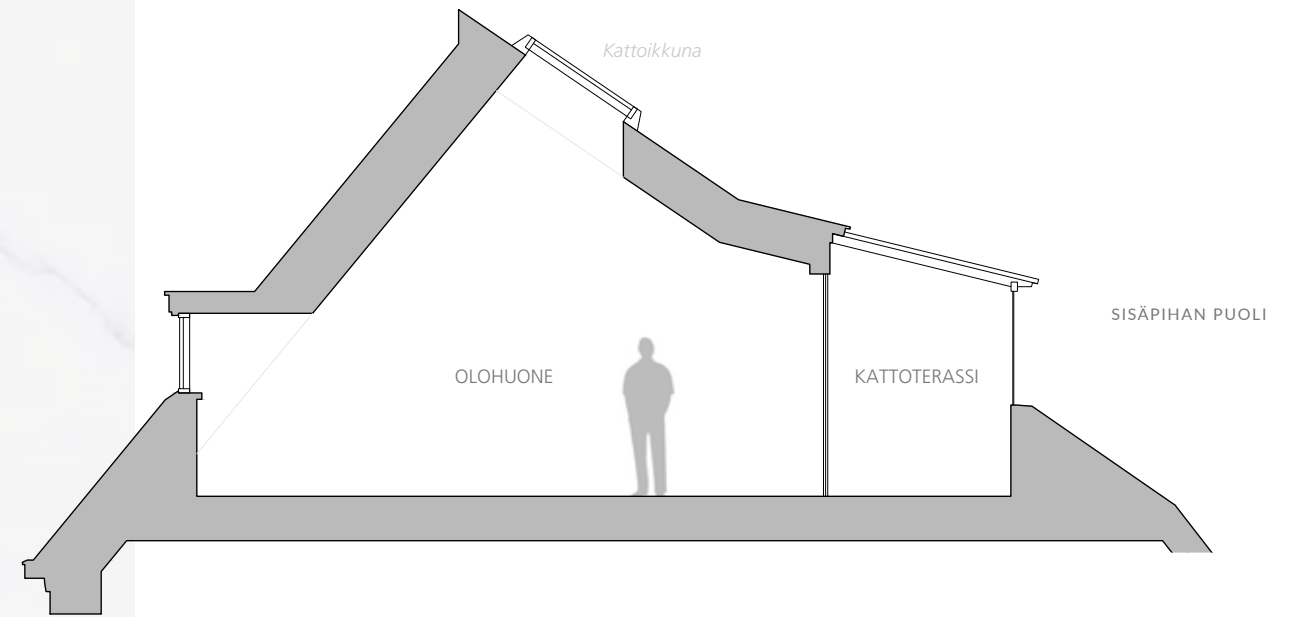


RAUHANKADUN PUOLI



Uudet ullakolle rakennettavat
ikkunalyhdyt Rauhankadun puolella

POHJA JA LEIKKAUSPIIRUSTUKSET ALUSTAVIA. RAKEN-
TAJA PIDÄTTÄÄ ITSELLÄÄN OIKEUDEN MUUTOKSIIN.



35°

Olohuoneessa kaunista luonnonvaloa lisäävät kattoikkunat ja huonekorkeus näissä kohdissa, harjalla on noin 4,3 metriä.

Olohuoneeseen ja makuuhuoneisiin rakennettavat ikkunalyhdyt ovat valtavat - leveyttä ikkunakarmeineen jopa 2,2m! Näistä tulvii valoa huoneisiin ja ovat kauniit talon henkeä noudattaen.

Keittiössä integroidut kodinkoneet; kiertoilmauni, induktioliesitaso, jääkaappipakastin, integroitu valaistus. Saareke ja valinnaiset lisävarusteet toteutettavissa lisäkustannuksesta rakennusvaiheen aikana.

Kylpyhuoneessa sadesuihku, seinäasetetut wc:t, pyykinpesukonevaraus ja sähkötoimiset seinämälliset pyyhekuivainpatterit. Saunassa lauteet, kiuas ja valaistus lauteiden alla. Saunojen seinät ovat osittain paneloituja ja laatoitettuja ja lisäksi saunoissa on lasirakenteisia saunaseinärakenteita.

Makuuhuoneessa mittatilatut kiintokalustekaapit ja uniikit ruutuikkunat tuovat rauhoittavaa ja arvokasta tunnelmaa.

Etelään aukeavalle kattoterassille käynti avattavien lasiliukuovien kautta. Lattiaksi valittu tyylikäs ja ajaton terassilaudoituus. Valaistus on kattoterassilla integroitu. Lasikatto ja suljettavat liukulasitukset suojaavat terassin sateelta ja lumelta.

Lattiaksi on valittu kuiviin tiloihin tammilankkuparketti ja kaunis suuri keraaminen laatta kylpyhuone-, sauna- ja wc-tiloihin.

Asunto on varusteltu lattialämmityksellä ja erillisillä jäähdyksineillä. Asunnoissa on antenni- ja yleiskaapelointi ja valaistukseen on kiinnitetty huomiota lisäämällä korostusvalaistusta olohuoneeseen ja kylpyhuoneeseen. Lisävarusteita voi valita tarpeiden mukaan.

36°



KUVAT OVAT HAVAINNEKUVIA ASUNNOISTA. VARSINAISET MATERIAALIT JA VARUSTEET MÄÄRITETTYNÄ ERILLISEN PINTAMATERIAALI- JA VARUSTELIS-
TAUKSEN MUKAISESTI.



37°





D126

KUVAT OVAT HAVAINNEKUVIA ASUNNOISTA. VARSINAISET MATERIAALIT JA VARUSTEET MÄÄRITETTYNÄ ERILLISEN PINTAMATERIAALI- JA VARUSTELISTAUKSEN MUKAISESTI.

51m²

2H + KT + KPH + VH
KOKONAISPINTA-ALA 51M²
(SISÄLTÄÄ ALLE 1,6M ALUEET).

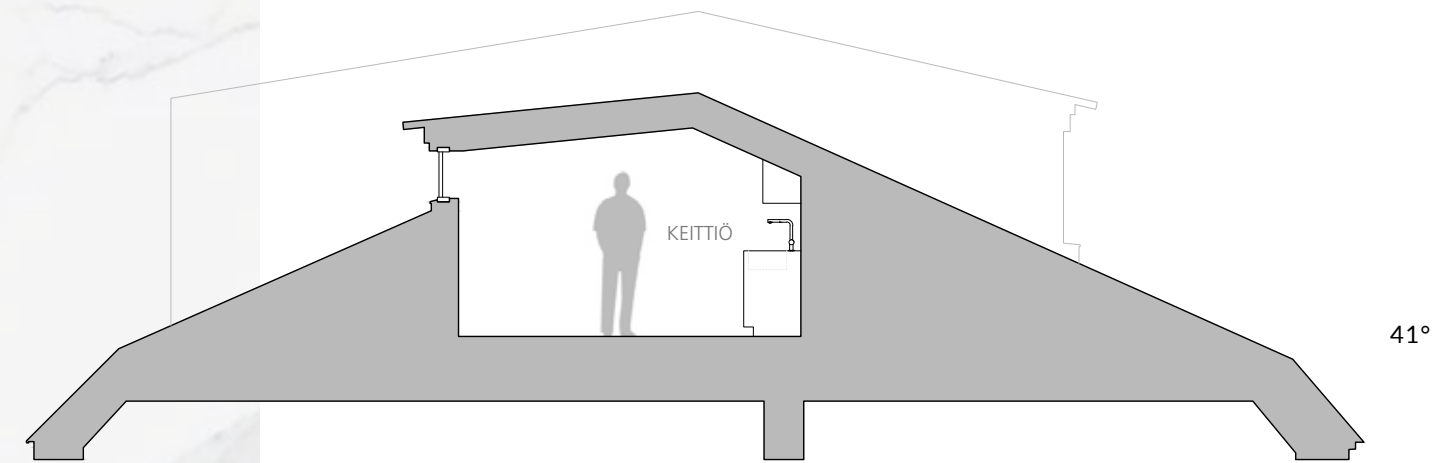
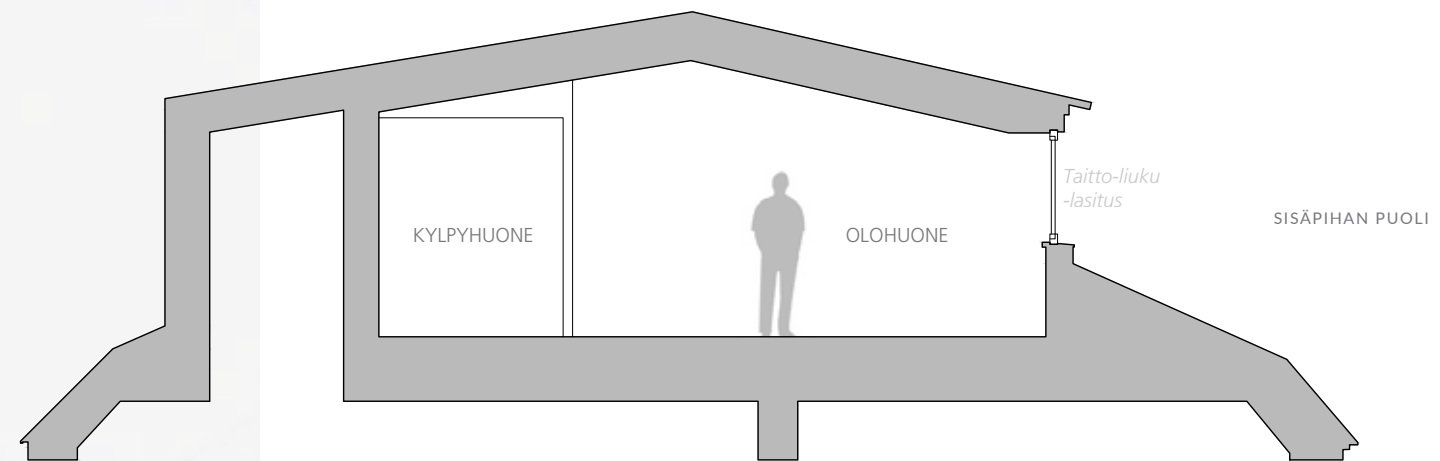
Kaksio on omassa siivessään, jonka olohuoneesta aukeavat näkymät rauhalliselle sisäpihalle. Olohuoneen ikkunaseinä on toteutettu taittoliukulasituksella, mikä avulla ikkunaseinän saa avattua kokonaan karmittomaksi ja näin muutettua hetkessä koko olohuoneen terassimaiseksi tilaksi.

Makuutila on asunnon matalammassa siivessä ja sieltä on käynti erittäin tilavaan vaatehuoneeseen. Tämän asunnon erikoisuutena onkin poikkeuksellisen runsaat säilytystilat esimerkiksi harrastuksia varten.

Eteisestä, kylpyhuoneesta ja makuuhuoneesta löytyvät valmiit säilytysratkaisut ja toimivan sekä kattavasti varustellun keittiön yhteyteen mahtuu ruokapöytä tai vaikka kookas työpiste etätyötilaksi.



POHJA JA LEIKKAUSPIIRUSTUKSET ALUSTAVIA.
 RAKENTAJA PIDÄTTÄÄ ITSELLÄÄN OIKEUDEN
 MUUTOKSIIN.



Keittiössä integroidut kodinkoneet; kiertoilmauni, induktioliesitaso, jääkaappipakastin, integroitu valaistus. Saareke ja valinnaiset lisävarusteet toteutettavissa lisäkustannuksesta rakennusvaiheen aikana.

Kylpyhuoneessa sadesuihku, seinäasetetut wc:t, pyykinpesukonevaraus ja sähkötoimiset seinämälliset pyyhekuivainpatterit.

Makuuhuoneessa kiintokalustekaapit hyödyntävät tilan jokaisen sentin käyttöönsä ja vaatehuone lisää säilytystilaa rutkasti.

Olohuoneessa karmittomaksi avattavat liukutaiteikkuna, jonka ansiosta voit istua lä-

hes kuin omalla terassilla.

Lattiaksi on valittu kuiviin tiloihin tammilankkuparketti ja kaunis suuri keraaminen laatta kylpyhuonetiloihin.

Asunto on varusteltu lattialämmityksellä ja erillisillä jäähdytyskoneilla. Asunnoissa on antenni- ja yleiskaapelointi ja valaistukseen on kiinnitetty huomiota lisäämällä korostusvalaistusta olohuoneeseen ja kylpyhuoneeseen.

Lisävarusteita voi valita tarpeiden mukaan.

42°



43°



KUVAT OVAT HAVAINNEKUVIA ASUNNOISTA. VARSINAISET MATERIAALIT JA VARUSTEET MÄÄRITETTYNÄ ERILLISEN PINTAMATERIAALI- JA VARUSTELISTÄUKSEN MUKAISESTI.

ASUNTOJEN MYYNTI



VIRPI ROMU

0400 610 018
VIRPI@BO.FI



MIKA UTRIA

0400 650 123
MIKA.UTRIA@BO.FI

THIS IS WHERE THE STORY BEGINS.

Toteutamme vuosittain tuhansia erilaisia asumisen ja elämisen unelmia. Kun olet ostamassa, myymässä tai rakennuttamassa, olemme mukana aloittamassa uutta tarinaa. Meiltä saat asiantuntevaa palvelua raikkaalla asenteella, tyylillä, luotettavuudella ja suurella sydämellä. Olemme alan edelläkävijöitä ja kehitämme jatkuvasti uutta, jotta voimme tarjota asiakkaillemme enemmän kuin mikään muu kiinteistönvälitystoimisto Suomessa.



Arkkitehti

JARMO INKINEN

Arkkitehti, SAFA

Arkkitehti toimisto Jarmo Inkinen OY

Pohjoisranta 8 on tärkeä suojelukohde, joten katukuvaan on sovitettu hillityn tyylikkää laajat kaari-ikkunat.

Ullakotila on korkea ja mahdollistaa avarien ja persoonallisten asuntojen toteuttamisen. Pihajulkisivut uusine kattoterasseineen avautuvat valoisaan etelä-länsisuuntaan, joka on terasseille mieluisimpia ilmansuuntia.

Helsingin keskusta-alueilla on noin 30 toteutunutta suunnittelemani ullakkorakentamiskohdetta.

Aikaisempia suunnittelemani kohteita:

As Oy Niemelä, Pitkäsillanranta 15

As Oy Konstantiininkatu 5, Meritullinkatu 5

As Oy Koitere, Merikatu 3 (pääsuunnittelijalle Helsingin kaupungin Rakentamisen Ruusu -kunniamaininta 2021)



TEIDÄN KORKEUTENNE ODOTTAA:

[kruununhaan-kruunut.fi](https://www.kruununhaan-kruunut.fi)

KASKIRANTA